

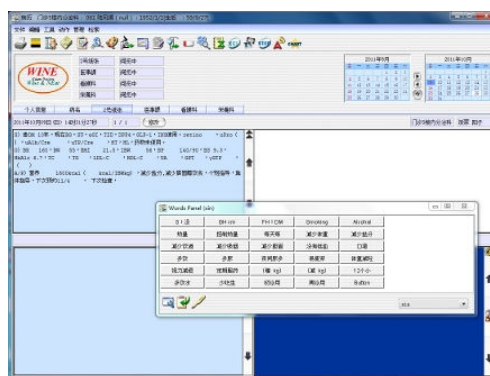
## 『日本式糖尿病診療サービスの中国展開に関する調査研究事業』

### 参画に関するお知らせ

当社は、経済産業省の公募事業でもある「日本の医療サービスの海外展開に関する調査事業」における『日本式糖尿病診療サービスの中国展開に関する調査研究事業』に電子カルテ（WINE STYLE）担当として参画しています。

この調査研究事業は、中国での糖尿病診療や患者様への教育指導の向上を目指し、日本の医師・各参加企業とともに、診療・栄養指導・運動指導・電子カルテ等、日本式の糖尿病診療を試験的に導入し、その効果をはかるプロジェクトです。

(電子カルテ (WINE STYLE) 画面)



#### 【ご参考】

当社WINE HP <http://www.sji-inc.jp/step/wine/>

経済産業省 [http://www.meti.go.jp/committee/summary/0004627/000\\_01\\_03.pdf](http://www.meti.go.jp/committee/summary/0004627/000_01_03.pdf)

テルモ株式会社 <http://www.terumo.co.jp/press/2011/045.html>

※ 2011年11月8日(火) ワールドビジネスサテライト(テレビ東京、23:00~23:58)にて、特集「“病院を丸ごと輸出” 本格始動」として、上記内容が紹介されました。

([http://www.tv-tokyo.co.jp/mv/wbs/feature/post\\_9736/](http://www.tv-tokyo.co.jp/mv/wbs/feature/post_9736/))

※ 本件に関するお問い合わせ先

管理本部 総務部 広報 03-5769-8200